



**81st International Scientific
Conference of the
University of Latvia 2023**

Sociālā mācīšanās sabiedrības labbūtībai Latvijas reģionos

Dr.paed. Asoc.prof. Ieva Margeviča-Grinberga

Saturs

- Aktualitātes pamatojums
- Metodoloģija
- Teorētiskais pamatojums
- Empīriskais pētījums
- Secinājumi



Aktualitātes pamatojums

- **Sociālā mācīšanās** ir mūsdienās aktuāla pētniecības un prakses joma. Tai ir būtiska ietekme uz dažādām nozarēm: izglītību, mācīšanos darba vietā, veselības aprūpi, sociālajām inovācijām un ilgtspējīgu attīstību. Sociālās mācīšanās aktualizāciju mūsdienās nosaka:
 - **Tehnoloģiju attīstība un straujas pārmaiņas sabiedrībā:** digitalizācija, pieaugoša sociālo un vides problēmu sarežģītība un dažādība rada nepieciešamību cilvēkiem un organizācijām nepārtraukti mācīties, pielāgoties un ieviest jauninājumus, izmantojot sociālo mijiedarbību un sadarbību.
 - **Mūžizglītība:** mūžizglītības nozīmes atzīšana personīgajā un profesionālajā attīstībā; kā arī sociālajā un ekonomiskajā labklājībā, sekmē lielāku uzmanības pievēršanu sociālajai mācīšanās kā mūžizglītības veicināšanas līdzeklim.



Aktualitātes pamatojums

- **Dažādība un iekļaušanās:** nepieciešamība veicināt dažādību, līdzvērtību un iekļaušanos mācību kontekstos; kā arī novērst mācīšanās barjeras, ir radījusi nepieciešamību izmantot sociālās mācīšanās pieeju.
- **Sarežģītība un nenoteiktība:** reālās pasaules problēmu, piem., pandēmijas un sociālās nevienlīdzības, risināšanai nepieciešama līdzdalības pieeja mācībām un problēmu risināšanai.
- **Sociālā mācīšanās** piedāvā praksē pārbaudītu ietvaru 21. gadsimta izaicinājumu risināšanai; kā arī efektīvāku, vienlīdzīgāku un ilgtspējīgāku mācīšanās un sabiedrības attīstības veidu veicināšanu.



Metodoloģija

Pētījuma mērķis ir izpētīt sociālās mācīšanās nozīmi labbūtības sekmēšanai reģionos.

Pētījuma jautājums:

Kā sociālā mācīšanās var uzlabot reģionos dzīvojošo cilvēku labbūtību?

Pētniecības metodes:

- Zinātniskās literatūras analīze
- Labās prakses piemēru analīze (dokumentu, pētījumu, klātienēs novērojumu, interviju analīze)

Pētījuma bāze: Brazīlijas un Gruzijas sociālās mācīšanās labās prakses piemēru analīze



Sociālā mācīšanās

- Sociālā mācīšanās ir zināšanu, prasmju, attieksmes un uzvedības apguve, novērojot, mijiedarbojoties un sazinoties ar citiem sociālajā kontekstā. (Powell, 2023)
- Notiek cilvēkiem sadarbojoties, piem., grupu projektos, diskusijās un simulācijās, un mācoties no citu cilvēku atgriezeniskās saites, ieteikumiem un modelēšanas.
- Iespējama dažādās vietās un situācijās, piem., skolās, darba vietās, kopienās, tiešsaistes platformās, un tā var ietvert dažādus mediju veidus, piem., videoklipus, vebinārus, sociālos tīklus un virtuālo realitāti.
- Tiek uzskatīta par svarīgu cilvēka attīstības aspektu, jo tā ļauj ikvienam iegūt jaunas zināšanas un prasmes, kas atbilst cilvēka sociālajam un kultūras kontekstam, kā arī pielāgoties mainīgajām situācijām un videi.



Sociālā mācīšanās teorētiskais pamats

- **Sociāli kognitīvā teorija:** uzsver novērošanas, gaidu, pašefektivitātes, spēju un pastiprinājumu nozīmi cilvēka uzvedības veidošanā. (A. Bandura)
- **Sociālais konstruktīvisms:** mācīšanās kā sociāls un kultūras process, kas ietver nozīmes veidošanu, mijiedarbojoties ar citiem un vidi. (L. Vigotskis)
- **Prakses kopienas:** būtiska sociālās mijiedarbības un kopīgas prakses nozīme mācīšanās un inovāciju veicināšanā grupās un organizācijās. (E. Vengera)
- **Sociālie mediji un tiešsaistes mācības:** digitālo tehnoloģiju, piem., sociālo tīklu, emuāru un MOOC, potenciāls, lai atbalstītu sociālo mācīšanos un izglītojamo sadarbību.
(A. Bandura, L. Vygotsky, E. Wenger, J. Lave, A. Collins, S. Papert, Y. Engeström u.c.)

Mācību rezultāts - sociālā ietekme

- Prezentē darbu sabiedrībā/vietējā kopienā un gūst atgriezenisko saiti
- Rada sociālo vērtību, risinot sabiedrības izaicinājums, tādējādi tiek sagaidīta sociālās ietekmes radīšana
- Sociālā ietekme ļauj iesaistītajām pusēm novērtēt savu ieguldījumu aktivitātēs, lai sasniegtu identificētos rezultātus, un novērtētu sasniegtā efekta ilglaicību (Mencendorfa, 2016)
- Sociālās ietekmes dati var tikt izmantoti arī kā rīks programmas tēla un reputācijas veidošanā, komunikācijā ar iesaistītajām pusēm, medijiem un plašāku auditoriju, līdz ar to piesaistot potenciālos studentus, sadarbības partnerus un atbalstītājus. (Mencendorfa, 2016)



Labās prakses piemēri

- Labākā prakse ir standarts vai vadlīniju kopums. To ievērojot, var nodrošināt kvalitatīvus rezultātus.
- Paraugprakse ir saistīta ar uzdevumu veikšanu vai kaut kā pārveidi.
- "Labākā izglītības prakse" ir plašs individuālu darbību, politiku un pieeju klāsts, lai panāktu pozitīvas izmaiņas studentu, skolēnu, pieaugušo attieksmē vai akadēmiskajā uzvedībā. (Arendale, 2021)



Labās prakses piemēru atlasē kritēriji

Programmas īstenošanas ilgums: pasākums/pieeja, kas ir īstenota vismaz divus gadus

Pierādījumi par ilgtspējību: pasākums/pieeja, kas ir nodrošinājusi finansējumu vai citu atbalstu (dažādu ieinteresēto iestāžu/personu iesaistīšana) vairākiem gadiem.

Ieinteresēto personu iesaistīšana: iesaistīts plašs ieinteresēto personu loks (vecāki, darba devēji, sabiedrība, eksperti, profesionāļi u.c.). Informācija par to, kā ieinteresētās puses tiek iesaistītas un atbalstītas (piem., semināri).

Uz pētījumiem vai pierādījumiem balstīta: tas, cik lielā mērā pasākums/pieeja ir balstīta pieredzē vai iepriekšējā izpētē.

Kvalitātes nodrošināšanas procedūras: pasākums/pieeja ar ieviestiem kvalitātes nodrošināšanas procesiem, tostarp informācija par rādītājiem, metodēm vai instrumentiem, kas izmantoti visā īstenošanas laikā.

Iekšējā vai ārējā novērtējuma rezultāti: pasākums/pieeja, kas ir novērtēta (vēlams, izmantojot ārējo novērtējumu) un kam ir dokumentēti pierādījumi, ka tā ir sasniegusi plānotos rezultātus.

Empīriskais pētījums: Brazīlija

Analizētās programmas un projekti:

- Araukāriju skaita pilsētā atjaunošana
- Zināšanu un inovāciju bāka
- Ilgtspējīgas robotikas apguves programma
- Tehnoloģiju jomas mācību rezultāts – atbalsts skolēniem ar autismu un neredzīgiem suņiem

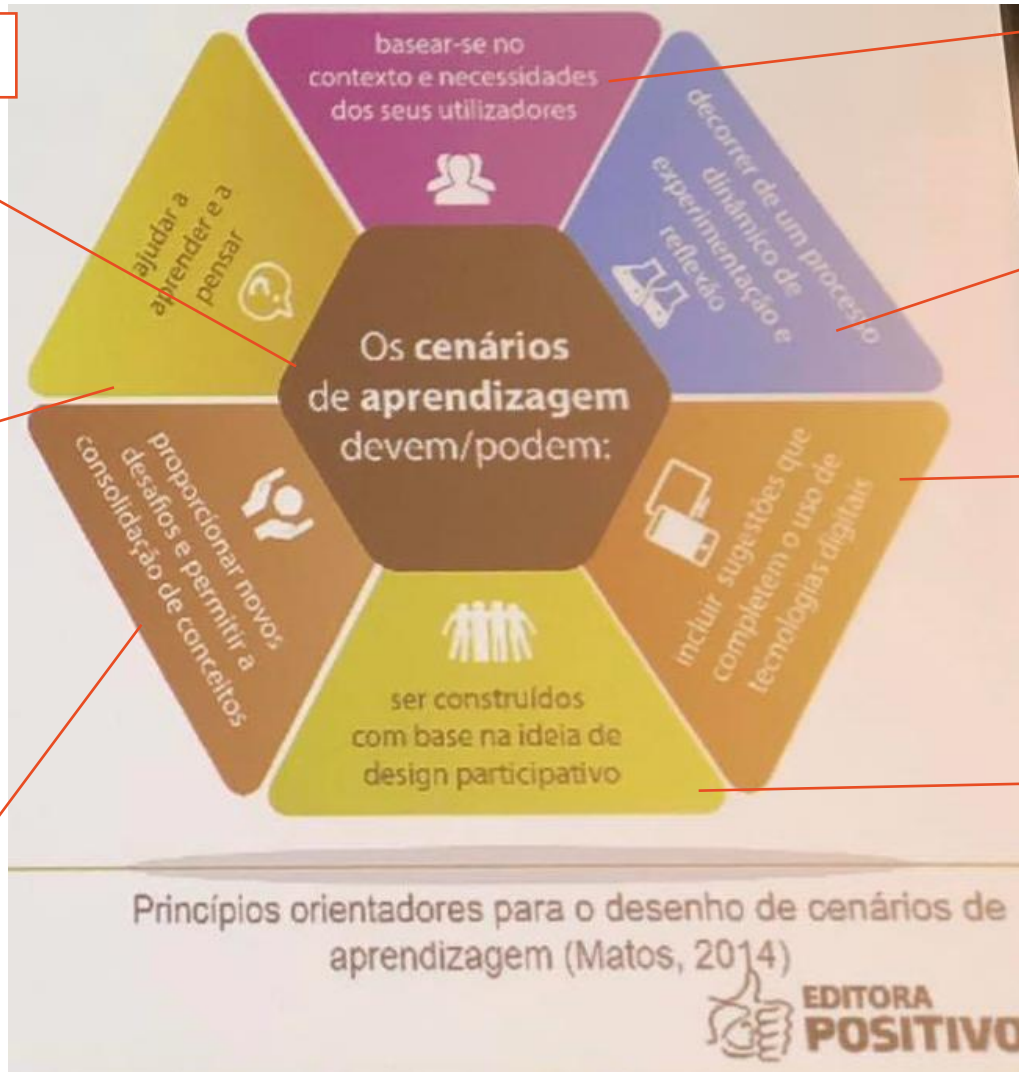


Sociālās mācīšanās ietvars

Mācību scenāriji

Palīdziet mācīties un domāt

Sniegt jaunus izaicinājumus un ļaut apvienot koncepcijas



Pamatoties uz lietotāju kontekstu un vajadzībām

Dinamisks eksperimentēšanas un refleksijas process

Iekļaut ieteikumus, kas atbalsta digitālo tehnoloģiju izmantošanu

Balstīta uz līdzdalības dizaina ideju

Viedā pilsēta – Kuritiba (Brazīlija)



Source: <https://mundoconectado.com.br/noticias/v/6733/curitiba-e-a-cidade-mais-inteligente-do-brasil-segundo-ranking-da-connected-smart-cities>



81st International Scientific
Conference of the
University of Latvia 2023

*Araucaria
angustifolia*
(Araucariaceae)



Pašvaldības iniciatīva – araukārijas izsēšanās pilsētā veicināšana



Telpas izglītības pārvaldē eksperimentēšanai



lesaištīto pušu ieguldījuma novērtēšana



Rezultāti

Programmas īstenošanas ilgums: 3 gadi

Pierādījumi par ilgtspējību: inovatīvu ideju attīstība ilgtspējas nodrošināšanai

Ieinteresēto personu iesaistīšana: pašvaldības, universitātes, skolas

Uz pētījumiem vai pierādījumiem balstīta: uz pierādījumiem balstīta

Kvalitātes nodrošināšanas procedūras: iesaistīto pušu atbildības sadalīšana, sadarbība, informācijas izplatīšanas pasākumi, zinātniskās publikācijas

Iekšējā vai ārējā novērtējuma rezultāti: dokumentēti pierādījumi, t.i., iestādītie un izaugušie koki, radītie mācību līdzekļi, droni

Zināšanu un inovāciju bāka





Zināšanu un inovāciju bāka

- Koprades vide (*Makerspace*)
- Bibliotēka



Koprades telpa



Rezultāti

Programmas īstenošanas ilgums: 10 gadi

Pierādījumi par ilgtspējību: atbalsts starppaaudžu mācīšanās, inovāciju izmantošana, iekļaušanās

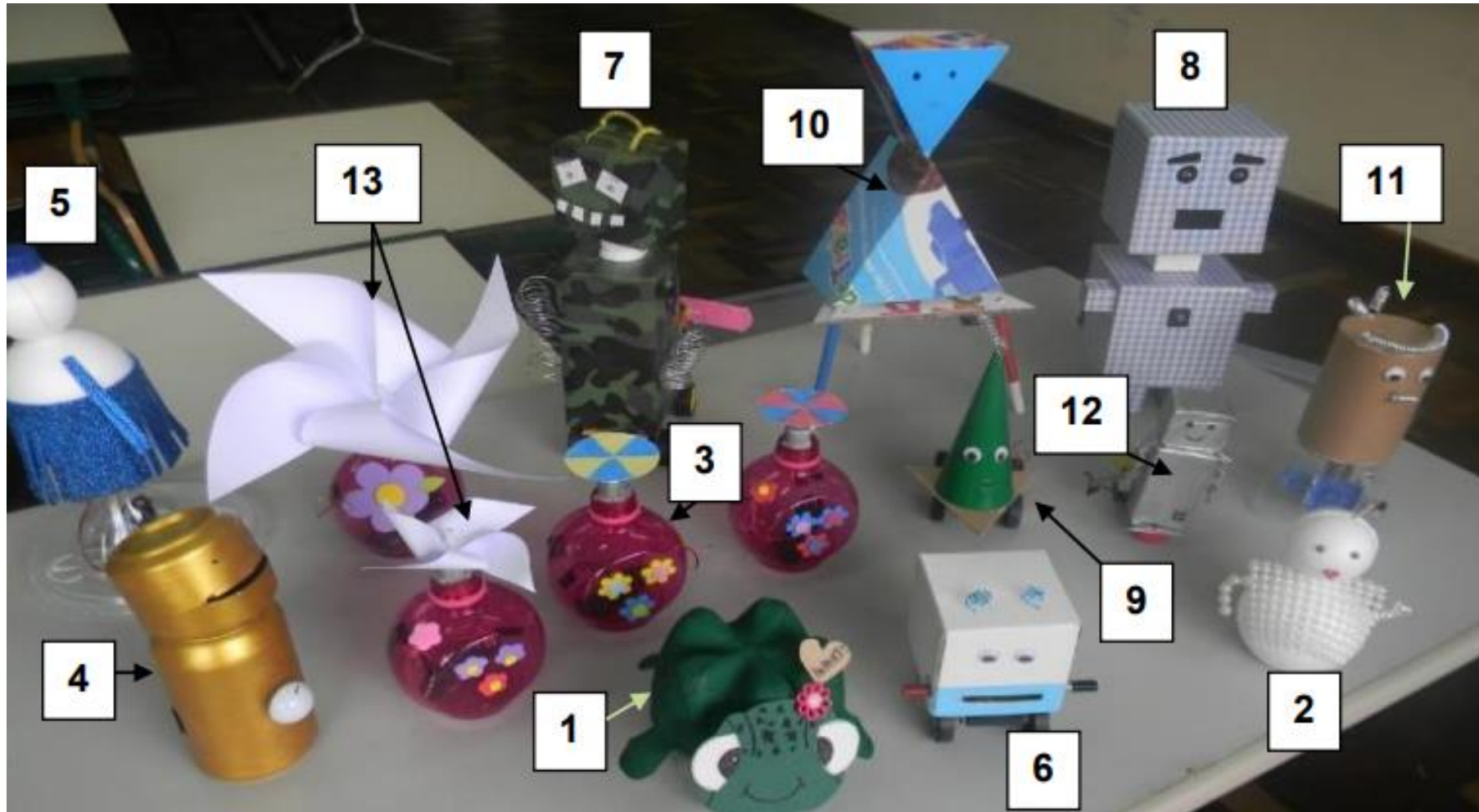
Ieinteresēto personu iesaistīšana: vietējā kopiena, skolas, pedagogi, bibliotekāri

Uz pētījumiem vai pierādījumiem balstīta: uz pierādījumiem balstīta

Kvalitātes nodrošināšanas procedūras: iesaistīto pušu atbildības sadalīšana, sadarbība, informācijas izplatīšanas pasākumi

Iekšējā vai ārējā novērtējuma rezultāti: dokumentēti pierādījumi, t.i., apmeklētāju skaits, īstenotie projekti, tīklošanās, iekļaušanās

Ilgspējīgā robotika



Grebovy, 2017



81st International Scientific
Conference of the
University of Latvia 2023

Rezultāti

Programmas īstenošanas ilgums: 2 gadi

Pierādījumi par ilgtspējību: ilgtspējīgu produktu radīšana, ieguldījums ilgtspējīgā attīstībā

Ieinteresēto personu iesaistīšana: pedagogi, skolas vadība, skolēni, vecāki

Uz pētījumiem vai pierādījumiem balstīta: uz pētījumiem un pierādījumiem balstīta

Kvalitātes nodrošināšanas procedūras: sadarbība, skolotāju profesionālās kompetences pilnveide, zinātniskās publikācijas

Iekšējā vai ārējā novērtējuma rezultāti: dokumentēti pierādījumi, t.i., ilgtspējīgās robotikas semināru apmeklētāju skaits, pedagogu skaits, kuri mācību procesā izmanto ilgtspējīgo robotiku, tīklošanās



EQUIPE DE ROBOTICA CYBER REX

Escola municipal pref. Omar Sabbag- Curitiba -PR



PROJETO

SENSOR CYBERDOG

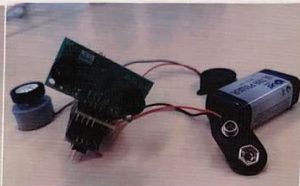
O **SENSOR CYBERDOG** ajuda o cão cego, pois funciona com um sensor ultrassônico que vibra e emite um som quando detecta que o cão se aproximou de algum obstáculo. Depois de adaptado e ao sentir a vibração, o cão aprende a desviar de qualquer obstáculo evitando assim problemas neurológicos. Com esta solução inovadora temos o propósito de continuar em frente com o projeto e assim ajudar milhares de cães cegos a ter uma qualidade de vida melhor sem tanta dependência do seu dono.



PROTÓTIPO LEGO



PROTÓTIPO ARDUINO



COMPARTILHAMENTOS

Clinica Veterinária Canis Fidelis – Dra. Fátima Elisabete Marinho
Clinica Veterinária Mello – Dra. Dirce de Mello Schwind e Iria de Mello Schwind
Adestradores de cães – Julio Cesar Alves Rascunho e Felipe Relitski
Abriço da Vivi – Sra. Viviane Roesler
Cradef – Centro de Reabilitação de Animais Deficientes
PUC – Pontifícia Universidade Católica – Valter Klein Junior – Mestre em Engenharia Elétrica; Professor de Eletrônica Digital do Curso Técnico em Mecatrônica; Professor de Eletrônica Analógica; Professor de Eletrotécnica Geral.
ONG Beco da esperança – Sandra Blood Young
Pet Shop Iguana
Estudante de Engenharia de Controle e Automação- Alexandre Keppla

- * O **SENSOR CYBERDOG** é um protótipo que funciona com o sistema arduino.
- * É composto por um sensor ultrassônico que detecta quando o cachorro se aproxima de um obstáculo com 20 centímetros de distância.
- * Apresenta um som específico que está sempre mandando sinal e o tempo todo medindo.
- * É alimentado por uma bateria que permite seu uso por aproximadamente 3 meses.

Motor = 10 miliamperes / buzzer= 7 miliamperes/
microcontrolador (arduino) = 25 miliamperes / ultrassom= 15 miliamperes
Comando de Trigger
Trigger (Gatilho – Entrada),
Echo (Resposta – Saída)
Placa CNC
Protótipo: 2 pinos Ultra , 1 pino motor e 1 pino buzzer

DIVULGAÇÕES

Redes sociais - Facebook
Prefeito de Curitiba – RAFAEL GRECA
Escola Prefeito Omar Sabbag
Comunidade do Cajuru
Festival de robótica da Lego Zoom – Curitiba
Portal do conhecimento - PMC
Feiras promovidas por ONGs para doações de cães
Casa do Produtor e Casa do AU-AU
Assessoria de imprensa da Prefeitura Municipal de Curitiba – site da PMC
RIC TV



Sensori neredzīgam sunim

Atbalsts skolēniem ar autiskā spektra traucējumiem





Rezultāti

Programmas īstenošanas ilgums: 5 gadi

Pierādījumi par ilgtspējību: ilgtspējīgu produktu radīšana, ieguldījums ilgtspējīgā attīstībā, skolēnu radošuma un pētnieciskās prasmes attīstība

Ieinteresēto personu iesaistīšana: pedagogi, skolas vadība, skolēni, vecāki, veterinārās klīnikas, universitātes, mediķi, biedrības, vietējās kopienas

Uz pētījumiem vai pierādījumiem balstīta: uz pētījumiem un pierādījumiem balstīta

Kvalitātes nodrošināšanas procedūras: sadarbība, zinātniskās publikācijas

lekšējā vai ārējā novērtējuma rezultāti: dokumentēti pierādījumi, t.i., radītie inovatīvie risinājumi, atrisinātās problēmas, inovatīvu risinājumu attīstība.



Tautas tradīciju saglabāšanas veicināšana skolā (Gruzija)



Čačas destilācijas process skolā



Vīna uzglabāšana



Vīna un čačas degustācijas zāle



Krūku darināšana



Rezultāti

Programmas īstenošanas ilgums: 7 gadi

Pierādījumi par ilgtspējību: ilgtspējīgu produktu radīšana, ieguldījums ilgtspējīgā attīstībā, skolēnu patriotisma attīstība

Ieinteresēto personu iesaistīšana: pedagogi, skolas vadība, skolēni, vecāki, vietējās kopienas, vīndari, viesi

Uz pētījumiem vai pierādījumiem balstīta: uz pierādījumiem balstīta

Kvalitātes nodrošināšanas procedūras: sadarbība

Iekšējā vai ārējā novērtējuma rezultāti: dokumentēti pierādījumi, t.i., radītie inovatīvie risinājumi tradīciju saglabāšanai un nodošanai nākamajām paaudzēm

Secinājumi

- Cilvēkiem ir dažādas prasmes un zināšanas. Ja reģionā tās tiek apzinātas, tas sniedz iespēju sekmēt sociālo mācīšanos, t.i., cilvēkiem dalīties savās prasmēs un zināšanās ar citiem, uzlabojot visas kopienas iespējas.
- Sociālā mācīšanās var notikt gan vienaudžu, gan starppaaudžu starpā, t.i., ne tikai palīdzēt apgūt kādas prasmes, bet arī sniegt emocionālo atbalstu dažādās situācijās. Tādējādi sekmējot piederības sajūtu kopienai un palielinot tās labbūtību.
- Sociālā mācīšanās paver iespējas kolektīvai problēmu risināšanai. Kopienas locekļi sanākot kopā, lai dalītos savā pieredzē un zināšanās, var radoši un efektīvi noteikt problēmas un piedāvāt daudzveidīgus risinājumus.
- Sociālā mācīšanās reģionos var kalpot par iedarbīgu instrumentu vietējās kopienas labbūtības sekmēšanā. Tas ļauj cilvēkiem sadarboties vienam ar otru, veidot pozitīvu savstarpēju atkarību un piederību reģionam.

Paldies par uzmanību!



**81st International Scientific
Conference of the
University of Latvia 2023**